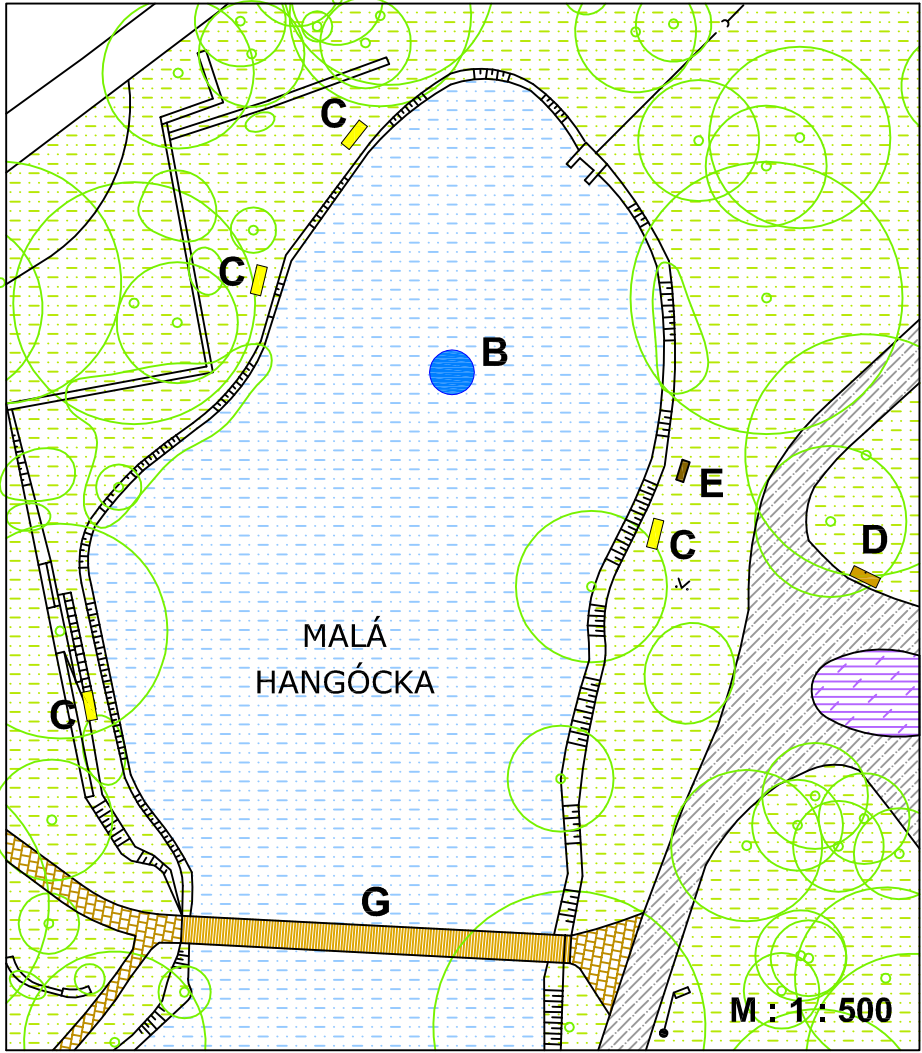


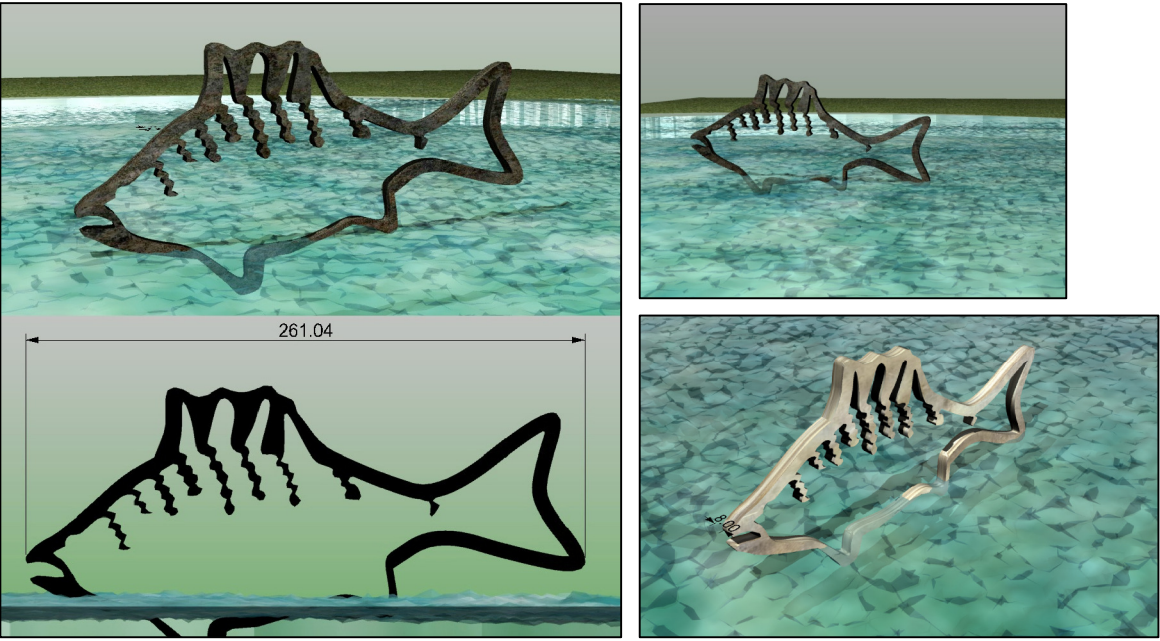
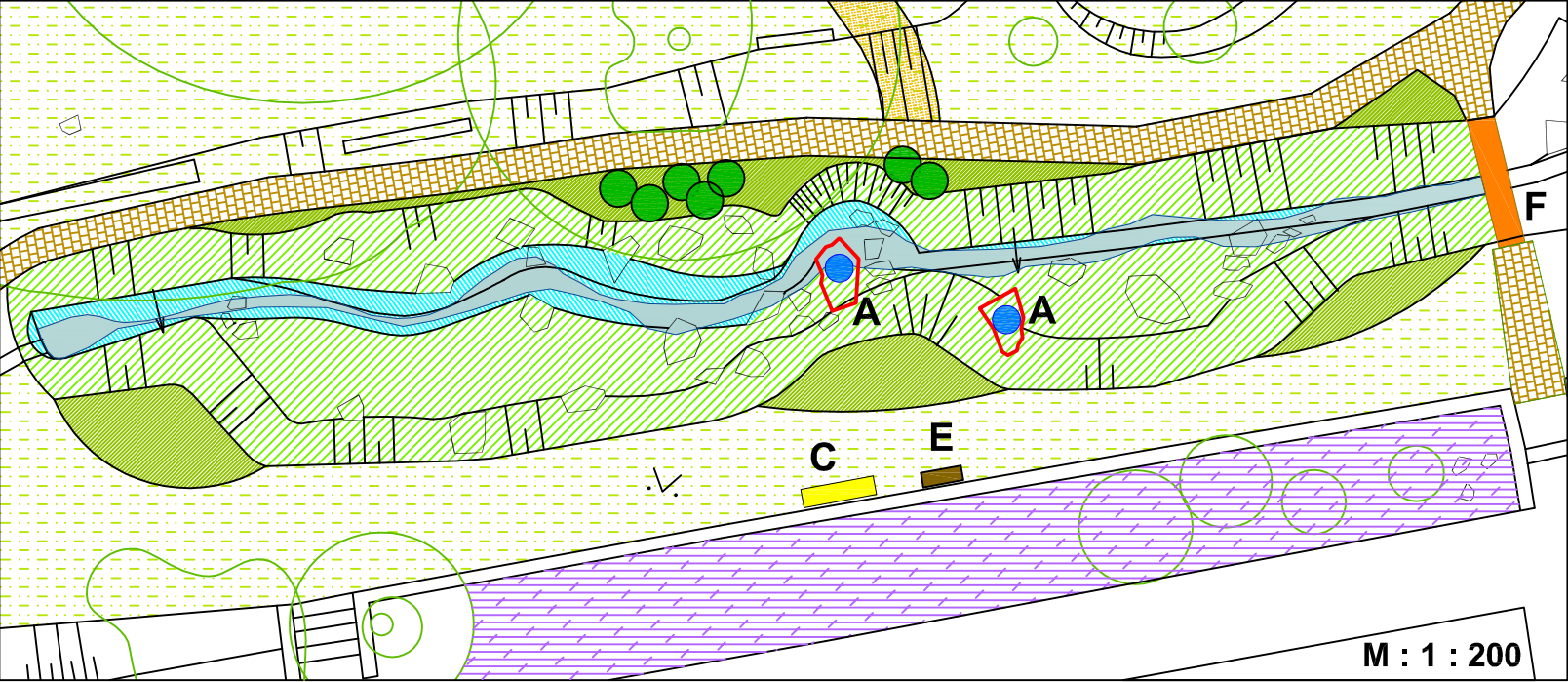
BUDOVANIE PRVKOV ZELENEJ INFRAŠTRUKTÚRY -  
MESTSKÝ PARK NITRA, ČASŤ NOVÝ PARK

POČTA OBOJŽIVELNÍKOM A POČTA RYBÁM M: 1:200, 500

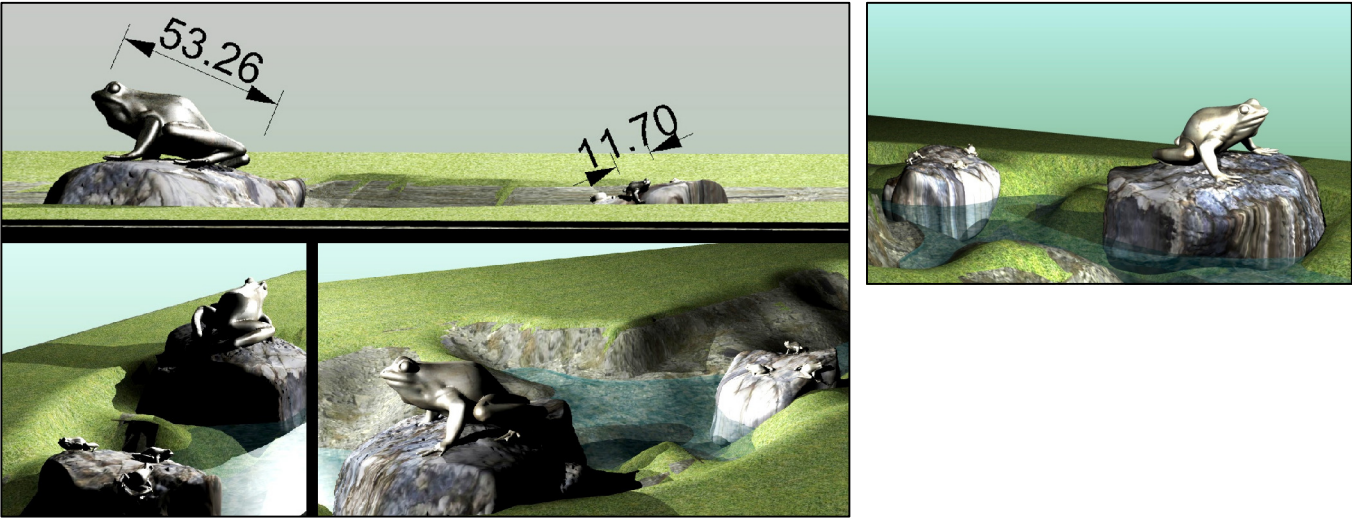


- LEGENDA:
- A PLASTIKA ŽABA NA SKALE
  - B PLASTIKA RYBY NA HLADINE
  - C PRÍRODNÁ LAVIČKA
  - D PARKOVÁ LAVIČKA
  - E INFORMAČNÁ TABULA
  - F LÁVKA NAD POTOKOM
  - G DREVENÝ MOST
- PARKOVÝ TRÁVNIK
  - TRVALKY - MOKRAĎ
  - TRVALKOVÝ ZÁHON
  - SYPANÝ CHODNÍK
  - KAMENNÁ DLAŽBA
  - ASFALTOVÝ CHODNÍK
  - POTOK
  - DOČASNE ZAVODNENÁ PLOCHA
  - JESTVUJÚCE STROMY
  - JESTVUJÚCE SKALY

Objekty žiab aj ryby sú zo zváraného železa povrchovo upraveného antikoročným náterom. Kotvenie žiab je priamo do jestvujúcich skalných blokov v priestore potôčka - vyznačené v mape., ryba je kotvená na nerezovej tyči v betónovom závaží ponorenom na dne jazera



PLASTIKA RYBY NA HLADINE JAZIERKA KOTVENÁ V BETÓNOVEJ PATKE NA DNE



PLASTIKY ŽIAB NA JESTVUJÚCICH SKALÁCH  
PRI POTOČIKU KOTVENÉ PRIAMO DO SKÁL

HLAVNÝ PROJEKTANT :	ZODPOVEDNÝ PROJEKTANT :	VYPRACOVAL :
ING. ZOLTÁN BALKO	ING. ZOLTÁN BALKO, 0013 KA	
SPOLUPRÁCA :	MGR. ART. PAVOL DUBINA	
INVESTOR: MESTO NITRA, ŠTEFÁNIKOVA TRIEDA 60, 950 06 NITRA		
STAVBA: BUDOVANIE PRVKOV ZELENEJ INFRAŠTRUKTÚRY - MESTSKÝ PARK NITRA, ČASŤ NOVÝ PARK		
PROFESIA :	KRAJINNÁ ARCHITEKTÚRA	LOKALITA : k. ú. Nitra
STAVEBNÝ OBJEKT: SO 051 MALÁ ARCHITEKT. A VÝTVARNÉ PRVKY		
OBSAH VÝKRESU : POČTA OBOJŽIVELNÍKOV A POČTA RYBÁM		

ING. ZOLTÁN BALKO Tribečská 1 949 01 Nitra tel. : 0905 520 550 zolobalko@satronet.sk		
ZÁKAZKA ČÍSLO :		
DÁTUM	04 / 2017	VÝKRES Č.:  <b>15</b>
STUPEŇ	RP	
FORMÁT	2A 4	
MIERKA	1 : 200, 500	